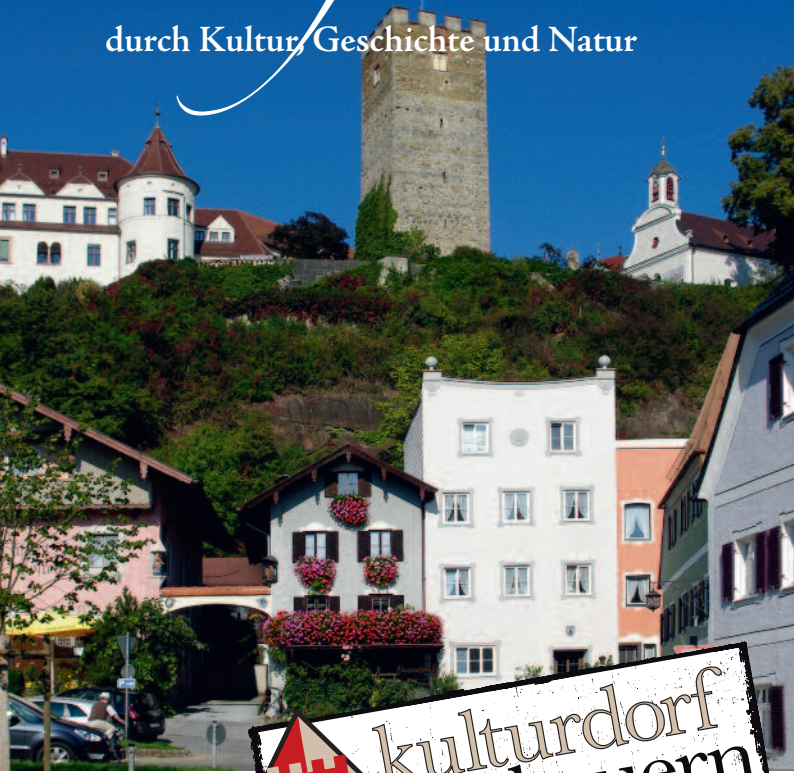


Auf Tour

durch Kultur, Geschichte und Natur



Geführte Besichtigungen und Wanderungen
in und um Neubeuern 2012

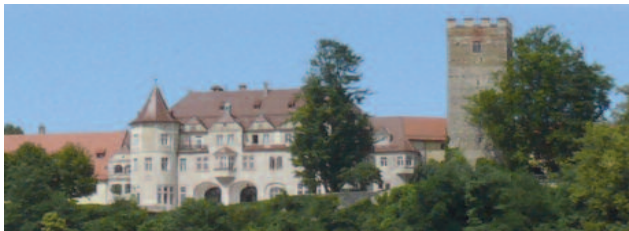
www.neubeuern.de

Sehenswürdigkeiten

1 Schloss Neubeuern

Wir laden Sie ein zu einem kunst- und kulturhistorischen Spaziergang. Begeben Sie sich auf eine Reise durch die Geschichte, und tauchen Sie ein in die Entwicklung von der Burg zum Schloss und vom geselligen, künstlerisch-literarischen Treffpunkt um 1900 zur Internatsschule.

- Leitung:** Ulrike Gierlinger
Dauer: ca. 90 Minuten
Termine: Fr. 23. 3., Fr. 27. 4., Fr. 11. 5., Fr. 22. 6., Fr. 27. 7., Fr. 10. 8., + Fr. 19. 10. 2012 – jeweils um 16 Uhr
Treffpunkt: Hauptportal Schloss Neubeuern
Teilnahme: 4,- € pro Person
Anmeldung: Gästeinformation Neubeuern, Tel. 08035/2165 oder per Mail an info@neubeuern.de
Teilnehmer: 10 bis 20 Personen



2 Kirchenführung

Eine Kirche in Altenbeuern wird 788 erstmals schriftlich erwähnt. Die Gemeinde hat eine Tradition seit Karolingischer Zeit. Es folgte ein romanischer Bau und die jetzige gotische Kirche, die in Barockzeit und Neugotik eine neue innere Ausgestaltung erfuhr. Beachtenswerte Epitaphie bezeugen Religiosität und alltägliche Frömmigkeit. Mit der Entstehung des oberen Marktes wurde auch eine erste Kirche gebaut. Es folgte in der Gotik ein Um- und Neubau, ebenso im Barock und in der Rokokozeit. Die Ausstattung der Kirche erzählt einiges über die Ortsgeschichte und deren religiösen Hintergrund.

- Leitung:** Pfarrer Joseph Reuder
Dauer: ca. 45 Min.
Termine: auf Anfrage
Teilnahme: 3,- € pro Person
Anmeldung: Pfarrbüro unter 08035/2680
Teilnehmer: mind. 4 Personen

3 Geotop-Wanderung

Diese Wanderung führt Sie zu historisch und naturhistorisch interessanten Plätzen. Neben dem Mühlsteinbruch, der zu den 100 wichtigsten Geotopen in Bayern gehört, erkunden Sie die wildromantische Wolfsschlucht, den Steinbruch am Geigerhölzl, die Rotwand sowie den Haschlberg mit seiner eindrucksvollen Aussicht.

- Leitung:** Hans-Jürgen Tremmel (Altbürgermeister)
Dauer: ca. 3 Std.
Termin: So. 16. 9. 2012 – um 14 Uhr
Treffpunkt: Eingang Rathaus, Schlossstraße 4
Teilnahme: 8,- € pro Person
Anmeldung: Gästeinformation Neubeuern, Tel. 08035/2165 oder per Mail an info@neubeuern.de
Teilnehmer: ab 8 Personen



4 Kombinierte Geotop und Schiffleutwanderweg Führung

Während einer Wanderung zu historischen Orten, wie dem Plättensattel oder dem historischen Marktplatz, erfahren Sie Interessantes und Wissenswertes über die Zeit der Innschiffahrt in Neubeuern. Zudem erkunden Sie die bekannten Neubeurer Geotope. Sie besuchen unter anderem den berühmten Mühlsteinbruch und die wildromantische Wolfsschlucht.

- Leitung:** Hans-Jürgen Tremmel (Altbürgermeister)
Dauer: ca. 3,5 Std.
Termin: Sa. 19. 5. 2012 + Sa. 13. 10. 2012 – jeweils um 14 Uhr
Treffpunkt: Eingang Rathaus, Schlossstraße 4
Teilnahme: 8,- € pro Person
Anmeldung: Gästeinformation Neubeuern, Tel. 08035/2165 oder per Mail an info@neubeuern.de
Teilnehmer: ab 8 Personen

Innschiffahrt

5 Schiffeutwanderweg – Geführte Tour

Die Innschiffahrt und die Zunft der Schiffeute haben das Bild von Neubeuern über Jahrhunderte geprägt. Während einer Wanderung zu historischen Orten, wie dem Plättenstadel, dem Mühlsteinbruch, dem historischen Marktplatz oder der Wolfsschlucht erfahren Sie Interessantes über die Vergangenheit von Neubeuern.

Leitung: Hans-Jürgen Tremmel (Altbürgermeister)

Dauer: ca. 3,5 Std.

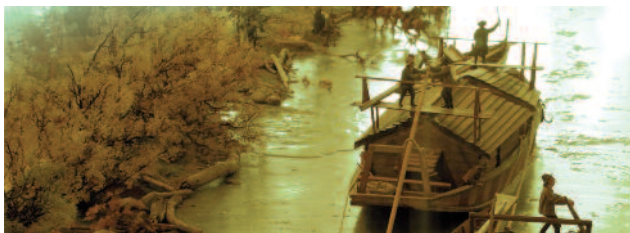
Termine: Sa. 11. 8. 2012 um 14 Uhr

Teilnahme: 8,- € pro Person

Anmeldung: Gästeinformation Neubeuern, Tel. 08035/2165
oder per Mail an info@neubeuern.de

Treffpunkt: Gästeinformation, Marktplatz 4

Teilnehmer: ab 8 Personen



6 Innschiffahrtsmuseum • Geführte Besichtigung

Im 1. Obergeschoss des Hauses „Marktplatz 4“ (Gästeinformation) finden Sie das kleine Innschiffahrtsmuseum. Herzstück dieses Museums ist das große originalgetreue Modell (Maßstab 1:20) eines Schiffzuges, das die Strapazen der historischen Schiffeahrt auf den Flüssen Inn und Donau veranschaulicht. Außerdem zeigt das Museum Karten des früheren Innverlaufes, Arbeitsgeräte der Schiffeute, Votivbilder von Schiffunglücken, Schaukästen mit einer Neubeurer Schopperstalt (Schiffbauplatz) und mit der ersten Neubeurer Innbrücke.

Leitung: Schiffeute-Bruderschaft-Verein Neubeuern e.V.

Dauer: ca. 30 Minuten

Termine: auf Anfrage

Anmeldung: Gästeinformation Neubeuern, Tel. 08035/2165
oder per Mail an info@neubeuern.de

Teilnahme: auf Anfrage

Teilnehmer: mind. 8 Personen

Hinweis: An den Warenmärkten am 1. 4.+4. 11. 2012, zum Trachtenmarkt am 9.+10. 6. 2012 sowie zum Christkindmarkt am 1.+2. 12. 2012 kann das Museum kostenlos besichtigt werden.



7 Marktplatz

Der historische Marktplatz von Neubeuern mit seinen Lüftelmalereien ist etwas ganz besonderes. Während dieser 1 stündigen Führung erfahren Sie interessante und amüsante Hintergründe aus der Geschichte des „Marktes Neubeuern“. Die kurzweilige Führung führt Sie in eine Zeit zurück in der die „Uhren noch etwas langsamer liefen“.

Leitung: Hans-Jürgen Tremmel (Altbürgermeister)

Dauer: ca. 1 Std.

Termine: auf Anfrage

Treffpunkt: Gästeinformation Neubeuern, Tel. 08035/2165
oder per Mail an info@neubeuern.de

Teilnahme: auf Anfrage



8 Mühlenführung

Führung durch die Mühle mit Inhaber Georg Wachinger. Anschließend kleine Rast mit frischgebackenem Bauernbrot und einem Gläschen Wein. Je nach Witterung auf der Terrasse oder in der Mühle.

Leitung: Georg Wachinger

Dauer: ca. 60 Min.

Termine: Fr. 8. 6. 2012; Fr. 6. 7. 2012; Fr. 3. 8. 2012 –
jeweils um 14 Uhr

Teilnahme: 3,- € pro Person

Anmeldung: Georg Wachinger Tel. 08035/2936

Teilnehmer: max. 20 Personen

9

Wanderung ins Reich der Steinböcke - auf den Brünstein

Der Gipfel des 1.619 m hohen Brünsteins erhebt sich felsig über den Himmelmoosalmen. Dort oben öffnet sich ein weiter Rundumblick von den bayerischen Voralpen bis zu den vergletscherten Bergen des Alpenhauptkamms. In dieser vielseitigen Berglandschaft findet der Steinbock und die Gams gute Lebensbedingungen vor.

Auf kleinen Steigen wandern wir von der Gießenbachklamm über die sonnenbeschienenen Wiesenhänge auf den Brünsteingipfel. Der Weg führt uns durch eine bunte Pflanzenvielfalt und den Lebensraum verschiedener Bergtiere – auf dieser Wanderung ist immer wieder Zeit für Naturbetrachtungen und Geschichten über die Lebensweise von Steinböcken, Murmeltieren und anderen „Bergbewohnern“.

Leitung: Christine Heiß
Dauer: ca. 7 Std., davon 4 - 5 Std. Gehzeit
Termin: Mi. 20. 6. 2012, 9 Uhr (Anmeldeschluss 18. 6. 2012)
So. 30. 6. 2012, 9 Uhr (Anmeldeschluss 28. 6. 2012)
Mi. 29. 8. 2012, 9 Uhr (Anmeldeschluss 27. 8. 2012)

Treffpunkt: Gemeindeparkplatz Neubeuern
Teilnahme: 20,- € pro Person
Anmeldung: info@bergwandern-heiss.de oder Tel: 08035/876281
Infos über uns auf www.bergwandern-heiss.de
Teilnehmer: 7 – 10 Personen



10 „Wetterwanderung“ auf den Wendelstein

Der Wendelstein ist mit seiner exponierten Lage stets der hier am häufigsten auftretenden Westströmung ausgesetzt, und bildet deshalb das ideale Symbol für das Thema „Wetter und Wetterphänomene“. Von seinem Gipfel aus bietet sich an klaren Tagen eine Fernsicht, die nicht nur die Bergsteiger und Ausflügler anzieht, sondern auch Wissenschaftler und Astronomen, für die das ganz oben stehende Observatorium errichtet wurde.

Während der Wanderung durch die verschiedenen Vegetationszonen erhalten Sie Informationen zu vielen Wettererscheinungen wie z. B. dem Regen und Schnee, dem Föhn, einer Staulage oder zu typischen Wolkenbildern.

Leitung: Martin Heiß
Dauer: ca. 8 Std., davon 5 - 6 Std. Gehzeit
(ca. 800 Höhenmeter im Auf- und Abstieg)
Termin: So. 5. 8. 2012, 8 Uhr
(Anmeldeschluss 1. 8. 2012)
Treffpunkt: am Gemeindeparkplatz Neubeuern
Teilnahme: 20,- € pro Person
Anmeldung: info@bergwandern-heiss.de oder Tel: 08035/876281
Infos über uns auf www.bergwandern-heiss.de
Teilnehmer: 7 – 10 Personen

11 Nordic Walking Treff – Anfänger- und Technikkurse

- Leitung:** Marianne v. Solemacher
Termin: siehe Lokalpresse oder nach Vereinbarung
Treffpunkt: nach Vereinbarung
Teilnahme: nach Vereinbarung
Anmeldung: Marianne v. Solemacher unter 08035/2133
Leihstöcke: Gästeinformation Marktplatz 4, 08035/2165,
2 Euro Leihgebühr
Ausrüstung: wettergerechte Schuhe & Kleidung
sowie Walkingstöcke



Änderungen vorbehalten · www.plonus.com, Neubeuern

Nutzen Sie unsere kostenlosen Parkplätze
am Rathaus oder hinter dem Feuerwehrhaus.

Gästeinformation Markt Neubeuern
Marktplatz 4 · 83115 Neubeuern
Tel. 08035/2165 · info@neubeuern.de
www.neubeuern.de

